

VW & Audi

Magazin 3-2011



VW Polo Steilheck

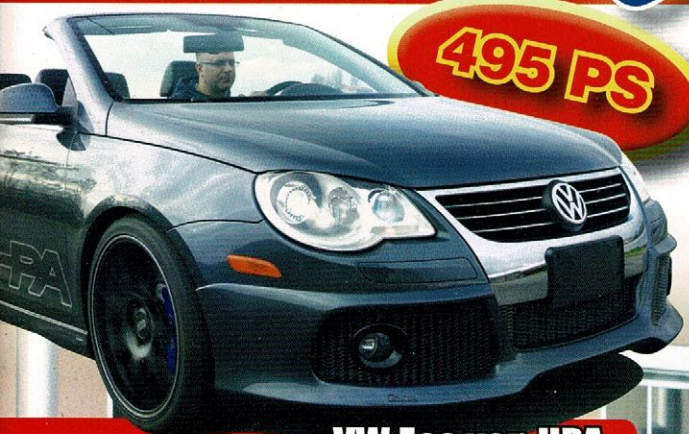
blue magic

**ALLE
TERMINE
2011**



White Open

Audi TT von Modul Wheels



495 PS

VW Eos von HPA



VW Bulli



Audi A3 concept

Konzepte aus Genf

VW Passat 3BG



Der Scharfmacher!

Audi A4 Avant



VW Käfer 1500



Audi A6 Allroad



Text und Fotos: Christopher Otto

bluē



magic

Mit seinen 18 Jahren steht dieser Steilheck-Polo schon auf der Schwelle zum Youngtimer, trumps aber dank Besitzer Michael Fichtner auch in der Tuningszene nochmal richtig auf! Vor allem der extrem detailreiche Lack und der starke Motor sind einen genaueren Blick wert.





Der VW Polo 86C, hier in der Facelift-Version 2F, wurde stolze 13 Jahre gebaut. Schon 1981 verließen die ersten Exemplare die VW-Werkshallen und erst 1994 durfte das Nachfolgemodell „6N“ ran. Demzufolge hoch sind die Stückzahlen des beliebten Kleinwagens, den es als kombiähnliches Steilheck sowie als

Coupé gab, gewesen. In der Tuningszene spielte vor allem das Coupé eine große Rolle und war lange Jahre ein Stützpfiler der VW-Tuning-Gemeinde. Das kastenförmige Steilheck erfreute sich nicht ganz so großer Beliebtheit, was angesichts seiner wenig sportlichen Hülle nicht wirklich überrascht.

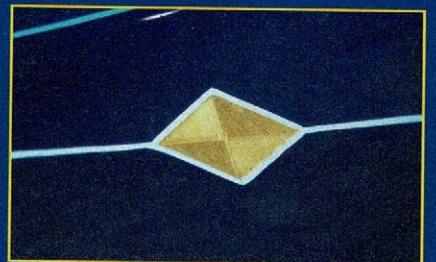
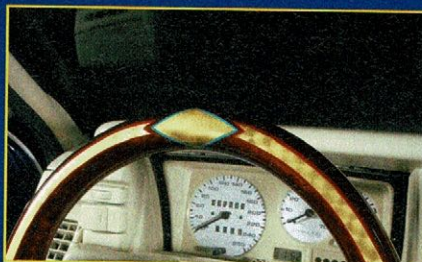
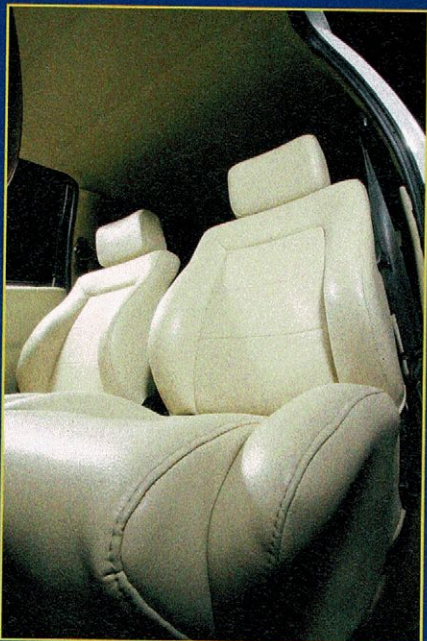
DER ABWRACKPRÄMIE ENTKOMMEN

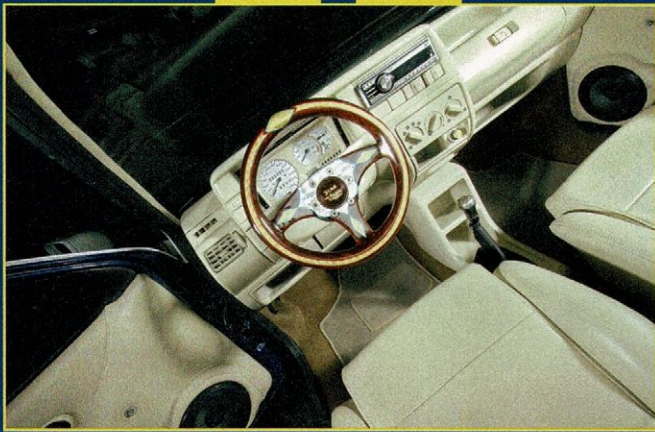
Heute jedoch sind die Zeiten des 86C eindeutig vorbei und man trifft nur noch sehr selten ein gut gemachtes Exemplar auf den VW-Events an. Die unselige „Abwrackprämie“ 2009 tat ein Übriges, um den Bestand nachhaltig zu reduzieren. Für Michael Fichtner kam Abwracken überhaupt nicht in Frage, im Gegenteil: Er baute seinen vor neun Jahren erstandenen VW langsam, aber sicher zu einem Top-Anwärter auf Show&Shine-Pokale auf.

Dass er überhaupt zum Polo-Sport kam, hat er seinem Kumpel Thomas Zwanzig zu verdanken, der ihn in seinem G40 mitfahren ließ. Sofort stand für Michael fest: „So ein Motor muss auch in meinen Polo!“. Dass es das Steilheck-Modell nie mit dieser Maschine gab, störte den Sachsen nicht weiter. Selbst ist der Mann! Die erste G40-Maschine, die er extra aus Köln an die Elbe holte, hielt leider nicht sehr lange, so dass er es beim zweiten Versuch richtig machen wollte.

G40 MIT 60ER LADER UND RENNSPORTEILEN

Hierfür ließ er die komplette Maschine bei Zimmermann-Motorentechnik generalüberholen. Bei dieser Gelegenheit wurde der alte Verdichter gegen einen G60-Lader ausgetauscht und Zylinderkopf sowie Ansaugbrücke modifiziert. Zum Abschluss justierte





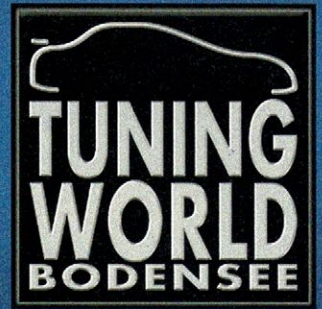
die Firma „WOW Tuning“ aus Meißen den Motor und die Elektronik, so dass aus dem nicht mal 1,3 Liter kleinen Triebwerk über 200 PS an das verstärkte G40-Getriebe weitergereicht werden. Diese Power reißt den leichten Kleinwagen unglaublich vorwärts. Nur gut, dass Michael auch die Bremsen des G40-Spenders verbaute. Auf der Fahrwerksseite ging er auf Nummer sicher und montierte ein FK-Gewindefahrwerk, das auf brutale 120 Millimeter Tiefgang an der Vorderachse eingestellt ist. Hinten liegt der Polo immerhin noch 11 Zentimeter tiefer.

VERSILBERTE RSL-KULT-ALUS

Diesen extremen Tiefgang möglich und auch nötig machten ultrakleine RSL-Alus, deren Außenbett poliert und deren Sterne mit echtem Blattsilber belegt wurden. Die hinten in den Maßen 8x13 Zoll montierten Räder tragen Dunlop-

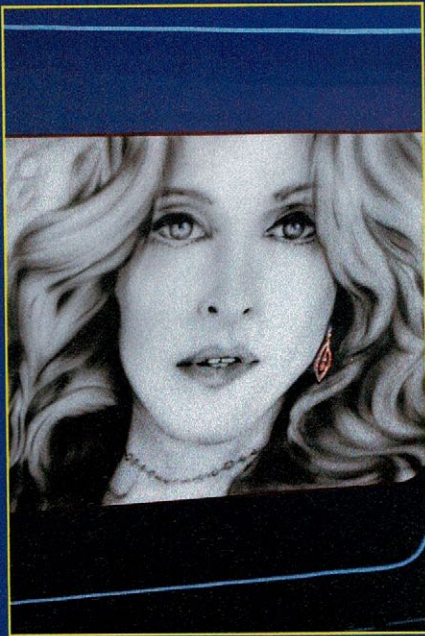


Internationales Messe-Event
für Auto-Tuning, Lifestyle
und Club-Szene



5. – 8. MAI 2011
MESSE FRIEDRICHSHAFEN

www.tuningworldbodensee.de



Reifen in der Größe 175/50R13. Diese Dimension war in den 1990ern äußerst beliebt und wurde bei Polo, Golf I, Corsa & Co. sehr oft verwendet. Allerdings meist in Kombination mit 7 Zoll breiten Felgen, wie sie Michaels Polo an der Vorderachse trägt. Acht Zoll Breite mit 175er Reifen war schon damals in TÜV-



Kreisen nicht sehr gern gesehen. Schade, denn optisch gibt es kaum etwas Spannenderes, als diesen ultraschmalen Reifen auf der brachialen Felge!

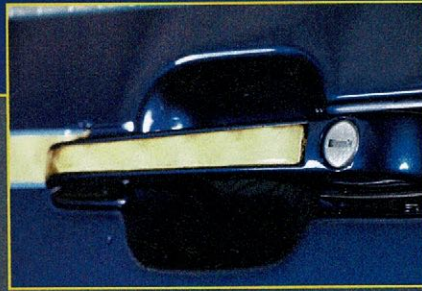
AUFWENDIGER EDEL-LACK AUS MEISTERHAND

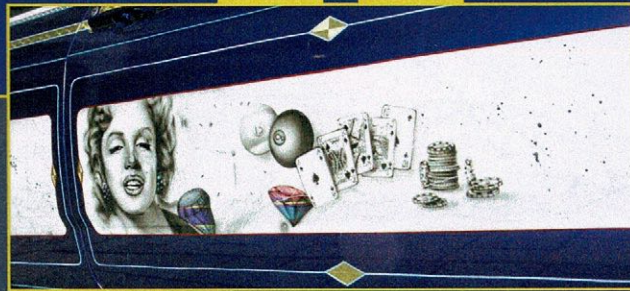
Die Karosserie des Polos erhielt ein Update in Form eines „Bösen Blicks“ sowie diverser Cleanings. Angesichts der breiten Räder mussten sich auch die Radläufe eine Aufweitung gefallen lassen. Nun hieß es „Bühne frei“ für die spektakuläre Lackierung, die Michael als Lackierermeister natürlich selbst in die Hand nahm. Hilfe erhielt der 26-Jährige vom Airbrusher Mario Suske, mit dem er ein extrem aufwendiges Lack-Konzept erarbeitete. Neben der Grundfarbe Blau waren hier Blattsilber, 23 Karat

Blattgold, Pinstripes sowie Scrollstripes im Spiel. Dazu kamen Airbrush-Portraits von Madonna und Marilyn Monroe, die mit Swarovski-Steinen veredelt wurden. Noch einen Clou hält der Polo bei Nacht bereit: Die hellen Flächen wurden mit einem phosphoreszierenden Lack bearbeitet und leuchten im Dunkeln! Im Interieur geht die Edel-Orgie in die nächste Runde. Die Sitze sowie die Rücksitzbank stammen aus einem Polo G40 und wurden mit Mercedes-Kunstleder bezogen. Armaturenbrett und Verkleidungsteile bekamen einen Lacküberzug passend zum Leder spendiert.

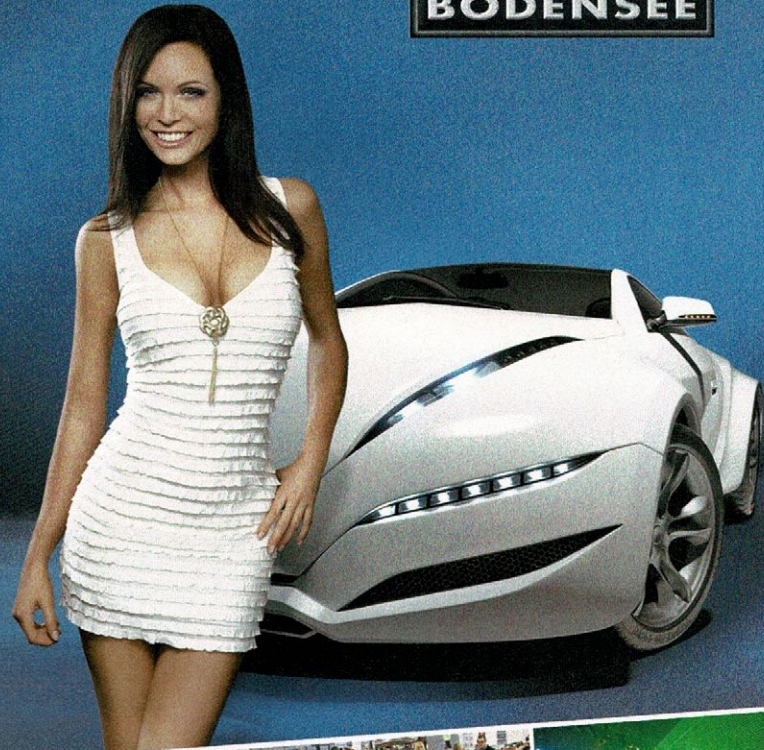
EIGENBAU-LENKRAD IM LUXUS-INTERIEUR

Das Highlight im Innenraum ist aber das Lenkrad, denn Michael baute es selbst! Die Basis bildete ein raid HP 300, das komplett entkernt wurde. Dann stellte Michael aus GFK eine neue Ummantelung her und lackierte sie in Wurzelholzoptik. Zum Schluss kam für einen vollendeten Look wieder Blattgold und -Silber zum Einsatz. Da die Lenkstockhebel mit dem neuen Lenkrad nicht mehr so gut in der Hand lagen, modellierte Michael einfach neue. Brauner





Internationales Messe-Event
für Auto-Tuning, Lifestyle
und Club-Szene



5. – 8. MAI 2011
MESSE FRIEDRICHSHAFEN

Europas größte reine Tuning-Messe

- » Tuning pur auf mehr als 85.000 m²
- » über 1.000 veredelte Fahrzeuge
- » Premium Cars der Extraklasse
- » Sportwagen, Reifen, Felgen
- » Komponenten, Zubehör, Lifestyle
- » und ... und ... und ...

DO – SA: 10 – 19 Uhr
SO: 10 – 18 Uhr

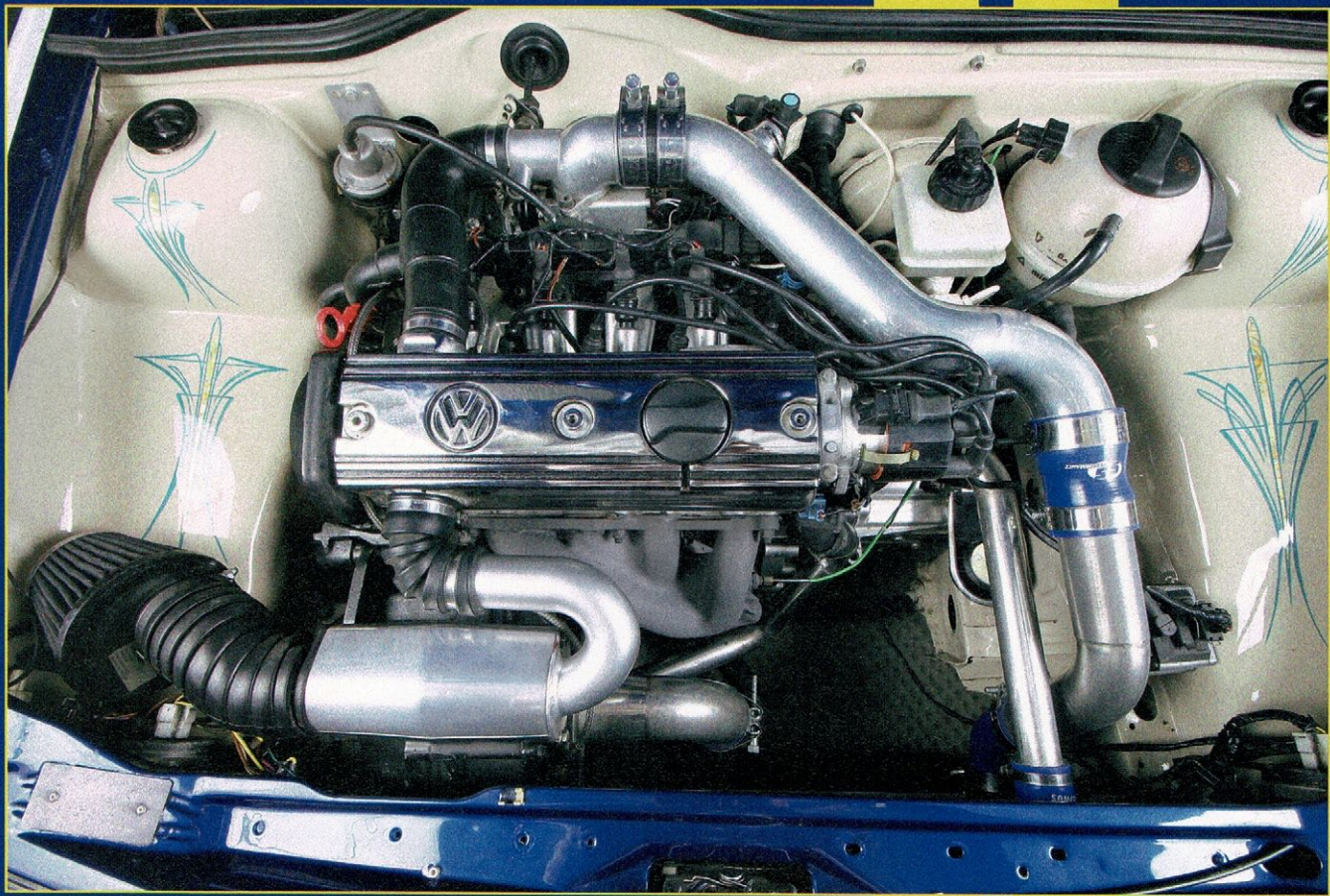
IM DOPPELPACK MIT DER



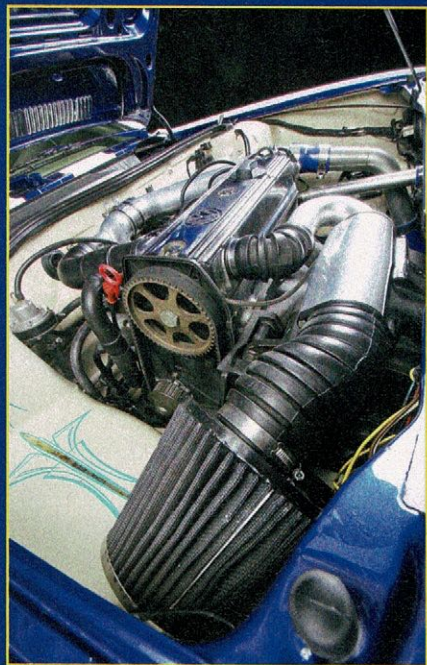
2 Messen – 1 Eintritt!

www.tuningworldbodensee.de

TUNING VW POLO 86C 2F



Teppich und einige Pinstripes runden das Ambiente ab. HiFi-technisch ist der Polo mit einem JVC-Receiver sowie einen 4-Kanal-Verstärker der gleichen Marke und einer ganzen Flotte von Emphaser- und Alpine-Lautsprechern bestens gerüstet. Michaels Ideen für seinen alten Freund sind noch lange nicht erschöpft und für die nächsten Winter wird schon wieder kräftig geplant. Gut so!



TECHNICAL FACTS

Fahrzeugtyp: VW Polo 86C 2F

Karosserie: Karosserie gebleicht, Motorhaubenverlängerung, Eigenbau-Grill, Radläufe verbreitert, Designlackierung mit Blattgold, Blattsilber, Pinstripes und Airbrushs

Motor: 1,3 Liter G40 mit G60-Lader, Ventilsitze erweitert, Ein- und Auslasskanäle bearbeitet, dbilas-Nockenwelle 272°/264°, 100-Zellen-Rennsportkat, offener K&N-Luftfilter, Steuergeräte-Anpassung, Leistung über 200 PS, Edelstahl-Ladedruckrohre, diverse Teile poliert und lackiert, Motorraum gebleicht

Kraftübertragung: G40-Getriebe

Bremsen: komplette Bremsanlage vom Polo G40

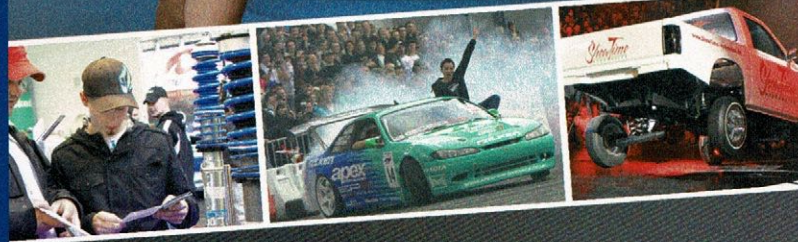
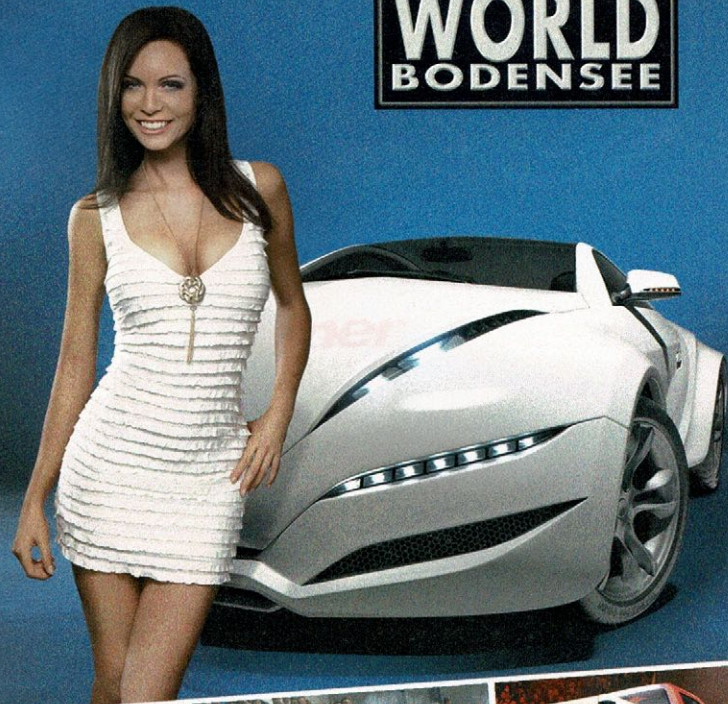
Rad/Reifen: RSL Motorsport, vorn 7x13 ET 26, hinten 8x13 ET 20 mit 175/50ZR13 Dunlop SP 2000, Felgenstern mit Blattsilber belegt, Felgenbett poliert, vergoldete Schrauben, Spurverbreiterungen 10 mm pro Seite

Fahrwerk: FK-Gewindefahrwerk, Tieferlegung 120/110 mm, G40-Stabis

Interieur/HiFi: G40-Innenausstattung mit beigem Kunstleder bezogen, Eigenbau-Lenkrad in Wurzelholz-Optik mit Blattgold verziert, brauner Bodenteppich, Hutablage modifiziert, weiße Tachoscheiben, Lenkstockhebel Eigenbau, Kunststoffteile beige lackiert, Dachhimmel in Leder, JVC-Receiver, JVC-4-Kanal-Endstufe, 10 cm-Lautsprecher von Emphaser im Armaturenbrett, 16er von Alpine in den Türen, 16er von Emphaser in der Hutablage, 30er Subwoofer von Alpine, Kondensator 1 Farad von Emphaser

Danke an: Mario Suske von www.ms-graffix.de, Martin Kahl (Kahli), Peter Werner für den Motorenumbau, Dirk Hecht, Sven Berger, Nikolai Winkler von WOW Tuning

Internationales Messe-Event
für Auto-Tuning, Lifestyle
und Club-Szene



5. – 8. MAI 2011 MESSE FRIEDRICHSHAFEN

Spektakuläres Rahmenprogramm

- » Wahl zur MISS TUNING 2011 » Ascot-Hypnoseshow
- » FALKEN Drift Show » EIBACH Lowrider Show
- » Glam Girls » Fahrspaß in der Škoda Fun Area
- » YOKOHAMA Tuning Award
- » Feuershow von Hannes Schwarz
- » Radio7 Area mit Action, Talks und Autogrammstunden
- » Truck Area » und ... und ... und ...

Heiße After Show Parties

- » u.a. die legendäre BEST OF IBIZA PARTY
am Samstag, 7. Mai mit TOM NOVY



www.tuningworldbodensee.de